

2025학년도

학교평가 운영 계획



시흥가온중학교
SIHEUNG GAON MIDDLE SCHOOL

2025학년도 학교평가 운영 계획

I 큰 거

- 초·중등교육법 제9조
- 초·중등교육법 시행령 제11조, 제12조, 제13조
- 2025 경기 학교평가 기본 계획(경기도교육청 교육과정정책과-1726(2025.2.4.))
- 2025 시흥교육지원청 학교평가 기본 계획(경기도시흥교육지원청 초등교육지원과-4026(2025.3.13.))

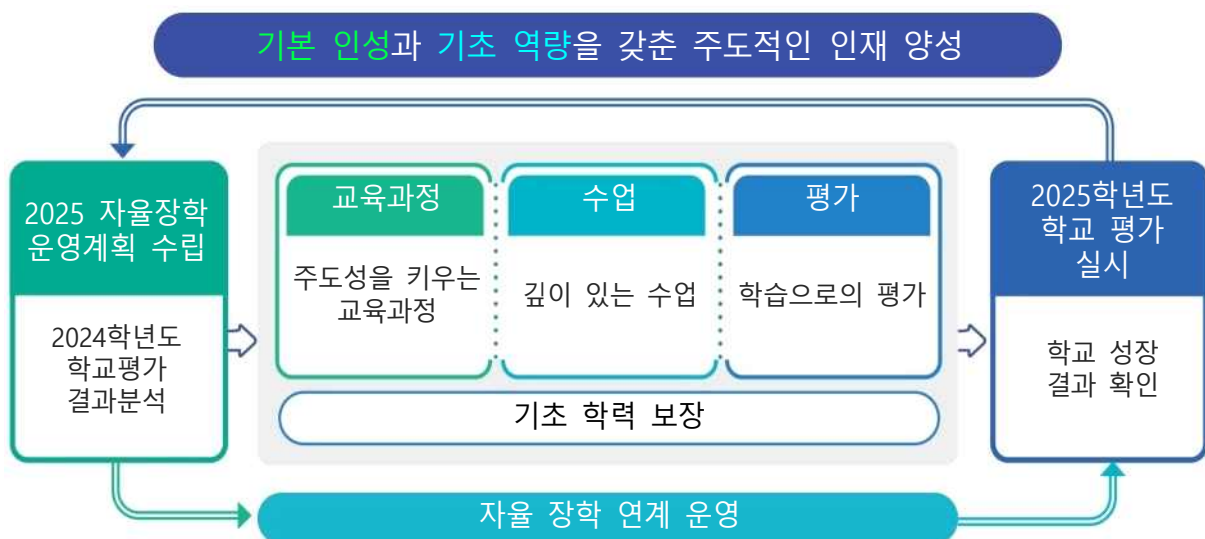
II 목 적

- 경기미래교육을 반영한 평가 시행으로 학교교육과정 운영의 책무성 강화
- 학교교육활동 선순환시스템(계획-실천-평가-환류) 마련으로 학교 교육력 제고
- 자율성과 책무성에 기반한 학교 자율역량 강화 및 학교 간 동반 성장 도모

III 세부 운영 방침

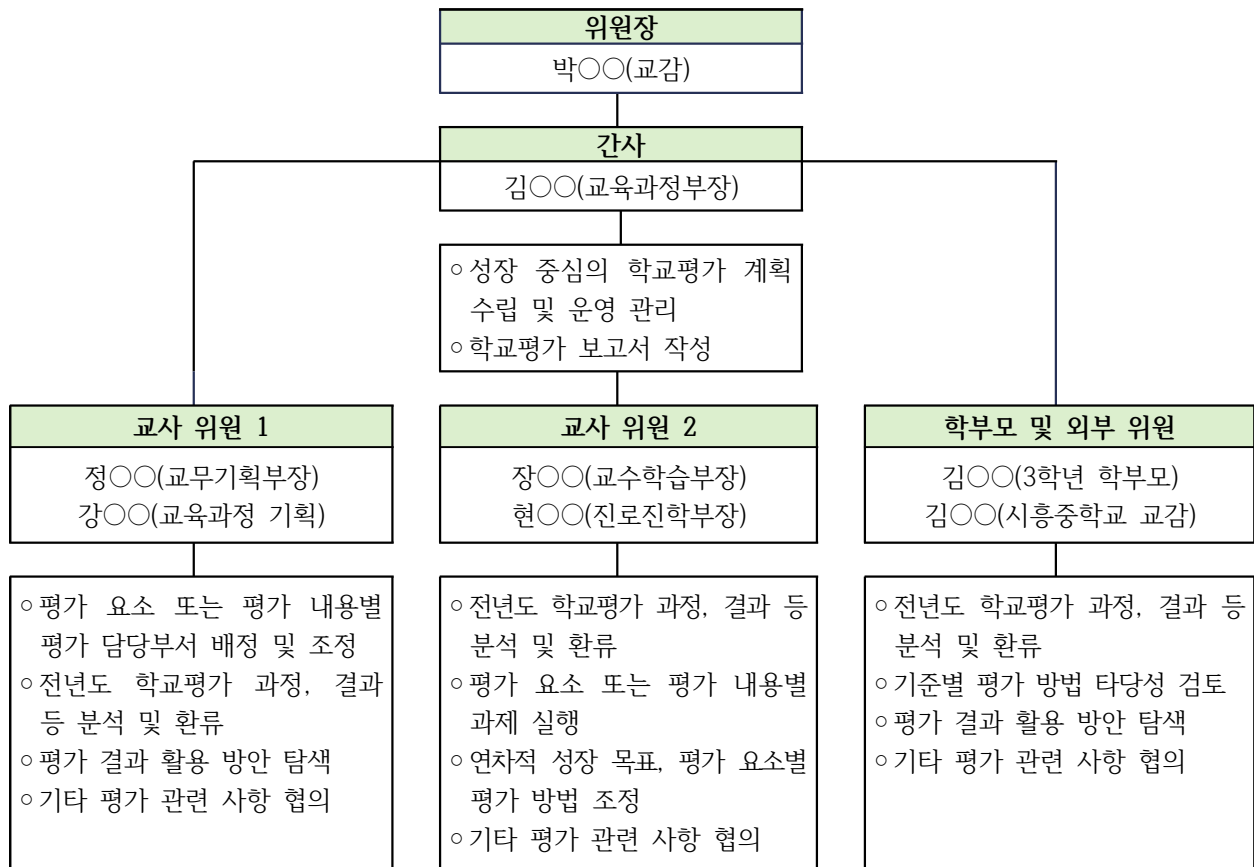
- ‘계획-실천-평가-환류’의 선순환 시스템 마련으로 학교의 자율성과 책무성 제고

[학교평가 선순환 시스템]



IV

학교평가위원회 구성 및 역할



V

세부 추진 계획

- 평가 기간: 2025. 3. 1. ~ 2026. 2. 28.
(※ 평가자료 기준일(실적기간): 2025. 3. 1. ~ 2025. 12. 31.)
- 평가 주체: 학생, 학부모, 교직원 및 지역사회 주민 등의 외부위원
- 평가 주기
 - 매년 학교별 자체평가 실시
 - 학교별 3년 주기로 교육지원청 주관의 학교평가 실시
- 평가 내용
 - 공통지표(50%): 경기교육 기본계획 및 경기미래교육 방향을 내포하는 지표
 - 자율지표(50%): 학교의 여건과 특색을 반영한 자율과제와 교육공동체의 만족도
- 평가 결과 활용: 학교평가 결과 환류 및 차년도 학교교육계획 수립에 반영
 - 평가 결과 분석 및 개선 방안 모색
 - 학교평가 결과 보고서 작성 및 학교 홈페이지 탑재·정보공시
 - 학교 공동체의 의견수렴을 거쳐 차년도 학교교육과정운영계획 수립에 반영

○ 학교평가 월별 운영 계획

내용	추진 시기(월)											
	3	4	5	6	7	8	9	10	11	12	'26 1	'26 2
학교평가계획 수립	→											
학교평가위원회 구성	→	→										
학교평가 실시									→	→		
결과 분석 및 보고서 작성										→		
평가결과 공유 및 환류										→	→	→
교육청 주관 학교평가 대상교 보고서 제출										→		
학교평가 결과보고서 홈페이지 탑재												→
학교평가 정보공시(전년도 결과)		→										

시 기	내 용	비 고
24.12월~25.1월	<ul style="list-style-type: none"> 2024년 학교평가 결과 검토 및 교육공동체 의견 수렴 2025년 학교평가 결과보고서 학교 홈페이지에 게시 	평가 결과 활용 및 준비
2월~4월	<ul style="list-style-type: none"> 2025년 학교교육과정 운영 계획 수립 학교평가내용(평가지표) 포함 학교교육과정 운영 연수 및 홍보 학년·교과·부서별 교육계획 수립 2024년 학교평가 결과 정보공시(4월) 	평가 준비
5월~6월	<ul style="list-style-type: none"> 학교교육과정 운영 과정평가, 상시평가 추진 	평가 시행
7월~8월	<ul style="list-style-type: none"> 평가 진행상황 모니터링(자율 점검) 1학기 교육활동평가 및 결과 공유(중간평가) 	평가 시행
9월~10월	<ul style="list-style-type: none"> 학교교육과정 운영 과정평가, 상시평가 추진 	평가 시행
11월~12월	<ul style="list-style-type: none"> 평가결과 자료 수집 및 정리 학교교육과정 운영 및 학교평가 실시 2025년 학교평가 결과 공유 및 2026년 교육 개선을 위한 공동체 의견 수렴 2025년 학교평가 결과보고서 작성 	평가 시행
26년 1월~2월	<ul style="list-style-type: none"> 2025년 학교평가 결과 공개(학교홈페이지) 2026년 학교교육과정 운영 계획에 반영 	평가 결과 활용

○ 평가 영역 및 지표

구분	평가영역	평가지표	평가방법	배점
공통 지표 (50점)	1. 새롭게 열어나가는 미래교육 (20점)	1-1. 에듀테크 활용 수업 활성화	정량 정성	2점 3점
		1-2. 기초학력 보장 실천	정성	10점
		1-3. 교원 미래교육 역량 강화	정량	5점
	2. 역량 중심 학생 맞춤형 교육 (10점)	2-1. 학생 핵심역량 함양을 위한 교육과정 운영 노력	정성	5점
		2-2. 진로직업교육 내실화	정량 정성	2점 3점
	3. 자율과 균형으로 함께 성장하는 교육공동체 (10점)	3-1. 인성교육 활성화	정성	5점
		3-2. 세계시민교육 활성화 노력	정성	5점
	4. 교육재정·지역협력 (10점)	4-1. 학교회계 효율적 집행 제고	정량	5점
		4-2. 지역사회협력(학교시설개방 등)	정량	5점
자율 지표 (50점)	5. 자율과제 (20점)	5-1. 학교자율과제 운영	정성	20점
	6. 교육과정 (15점)	6-1. 배움과 성장이 있는 수업나눔 활성화	정량	5점
		6-2. 교과 연계 독서 활용 수업	정량	5점
		6-3. 학생 주도형 교육과정 운영	정량	5점
	7. 교육만족도 (15점)	7-1. 학생의 학교 만족도	정량	6점
		7-2. 교직원의 학교 만족도	정량	6점
		7-3. 학부모의 학교 만족도	정량	3점

※ 평가대상 실적 기간: 2025.3.~12.

※ 정량지표 값 소수점 처리: 소수 둘째 자리까지 제시(소수 셋째 자리에서 반올림)

○ 각 지표별 세부 평가 방법 - 공통지표

영역	1. 새롭게 열어가는 미래교육						
평가지표	1-1. 에듀테크 활용 수업 활성화 (5점)						
평가목적	에듀테크 활용 수업을 통한 학생 맞춤형 교육 강화						
평가자료	<ul style="list-style-type: none">에듀테크 활용 수업을 위한 관련 계획 자료에듀테크 활용 수업 계획에 따른 운영 내용 자료에듀테크 활용 수업 운영 결과에 대한 성과분석 및 환류 내용 자료						
평가요소	<ul style="list-style-type: none">정량평가						
	평가요소		평가 주안점				
	수업의 실천정도		<ul style="list-style-type: none">학생 맞춤형 교육실현을 위해 에듀테크(하이러닝 등) 활용 수업을 적극적으로 실천하는가?				
	<ul style="list-style-type: none">정성평가						
	평가요소		평가 주안점				
	계획 수립의 적절성		<ul style="list-style-type: none">인적, 물적 자원을 고려한 에듀테크 활용 수업계획을 수립하였는가?				
			<ul style="list-style-type: none">현황 분석에 기초하여 운영 방향, 체계, 세부내용, 환류의 내용을 수립하였는가?				
			<ul style="list-style-type: none">학습목표를 도달하기 위해 교수·학습 설계가 구체적으로 수립되었는가?				
	운영 내용의 실천성		<ul style="list-style-type: none">학생 맞춤형 교육을 위해 에듀테크 활용 수업을 설계하였는가?				
			<ul style="list-style-type: none">학년별, 교과별, 주제별 특성을 반영한 적절한 매체를 활용하였는가?				
<ul style="list-style-type: none">에듀테크 활용 수업에 대한 학생 참여를 독려하였는가?							
성과분석 및 환류		<ul style="list-style-type: none">학교 상황에 적절한 방법을 활용하여 성찰하고 환류하였는가?					
		<ul style="list-style-type: none">예산을 효율적으로 사용하였는가?					
		<ul style="list-style-type: none">성과와 문제점을 분석하고 차년도 운영의 개선점을 도출하였는가?					
평가척도 (정량)	<ul style="list-style-type: none">에듀테크(하이러닝 등) 활용 수업 실시 비율(2.0점)						
	전체 수업시수(A)		에듀테크 활용 수업시수(B)		에듀테크 활용 수업 실시율(%) (B/A)×100		
	구분	매우 우수	우수	보통	미흡	매우 미흡	
	급간	10% 이상	8% 이상 ~10% 미만	6% 이상 ~8% 미만	4% 이상 ~6% 미만	4% 미만	
	점수	2.0	1.6	1.2	0.8	0.4	
평가척도 (정성)	<ul style="list-style-type: none">에듀테크(하이러닝 등) 활용 수업 실천 노력(3.0점)						
	구분		매우 우수	우수	보통	미흡	매우 미흡
	계획수립의 적절성(1점)		1.0	0.8	0.6	0.4	0.2
	운영내용의 실천성(1점)		1.0	0.8	0.6	0.4	0.2
	성과분석 및 환류(1점)		1.0	0.8	0.6	0.4	0.2

영역	1. 새롭게 열어가는 미래교육					
평가지표	1-2. 기초학력 보장 실천 (10점)					
평가목적	기초학력 보장을 통한 학교 교육의 책무성 강화					
평가자료	<ul style="list-style-type: none">기초학력 보장을 위한 관련 계획 자료기초학력 보장 계획에 따른 운영 자료기초학력 보장 운영 결과에 대한 성과분석 및 환류 내용 자료					
평가요소	<ul style="list-style-type: none">정성평가					
	평가요소	평가 주안점				
	계획 수립의 적절성	<ul style="list-style-type: none">기초학력 보장을 위한 전년도 내용을 평가, 분석하였는가?				
		<ul style="list-style-type: none">평가분석에 기초하여 기초학력 보장 계획을 수립하였는가?				
		<ul style="list-style-type: none">학습지원대상학생의 기초학력 보장을 위한 프로그램 계획이 구체적인가?				
	운영 내용의 실천성	<ul style="list-style-type: none">종합적인 진단을 통하여 학습지원대상학생을 선정하였는가?				
		<ul style="list-style-type: none">학생 개별 맞춤형 프로그램을 유의미하게 운영하였는가?				
		<ul style="list-style-type: none">학교의 특성을 반영한 다양한 기초학력 보장 프로그램을 운영하였는가?				
	성과분석 및 환류	<ul style="list-style-type: none">학교와 지역 실정에 맞게 성과분석을 시행하였는가?				
		<ul style="list-style-type: none">기초학력 보장 관련 예산을 효율적으로 집행하였는가?				
<ul style="list-style-type: none">성과와 문제점을 분석하고 차년도 운영의 개선점을 도출하였는가?						
평가척도 (정성)	<ul style="list-style-type: none">정성평가: 기초학력 보장 실천 노력(10점)					
	구분	매우 우수	우수	보통	미흡	매우 미흡
	계획수립의 적절성(3점)	3.0	2.4	1.8	1.2	0.6
	운영내용의 실천성(4점)	4.0	3.2	2.4	1.6	0.8
	성과분석 및 환류(3점)	3.0	2.4	1.8	1.2	0.6

영역	1. 새롭게 열어나가는 미래교육																																		
평가지표	1-3. 교원 미래교육 역량 강화 (5점)																																		
평가목적	학생 맞춤형 수업 활성화를 위한 교원 미래교육 역량 강화																																		
평가자료	<ul style="list-style-type: none"> • 학생의 주도성을 키우기 위한 교육과정, 수업, 평가 관련 교사 연수 이수 현황 • 학생 주도 연수 현황 및 직무연수 이수증, 이수 확인서 • 학교장 결재를 득한 연수 이수 증빙자료(내부결재, 등록부 등) 																																		
평가요소	<ul style="list-style-type: none"> • 정량평가 <table border="1"> <thead> <tr> <th>평가요소</th><th colspan="5">평가 주안점</th></tr> </thead> <tbody> <tr> <td>교원의 미래교육 실천성</td><td colspan="5"> <ul style="list-style-type: none"> • 교원들이 에듀테크 활용 교수·학습 설계 및 적용, IB프로그램, 고교 교원 학생 평가 역량강화 연수 등 경기미래교육에 대한 이해도 제고 및 역량 강화를 위해 노력하였는가? </td></tr> </tbody> </table>					평가요소	평가 주안점					교원의 미래교육 실천성	<ul style="list-style-type: none"> • 교원들이 에듀테크 활용 교수·학습 설계 및 적용, IB프로그램, 고교 교원 학생 평가 역량강화 연수 등 경기미래교육에 대한 이해도 제고 및 역량 강화를 위해 노력하였는가? 																						
평가요소	평가 주안점																																		
교원의 미래교육 실천성	<ul style="list-style-type: none"> • 교원들이 에듀테크 활용 교수·학습 설계 및 적용, IB프로그램, 고교 교원 학생 평가 역량강화 연수 등 경기미래교육에 대한 이해도 제고 및 역량 강화를 위해 노력하였는가? 																																		
평가척도 (정량)	<ul style="list-style-type: none"> • 정량평가: 미래교육 관련 연수 이수율(5.0점) <table border="1"> <thead> <tr> <th>재직 중인 교원 수(A)</th><th colspan="2">미래교육 관련 연수를 15시간 이상 이수한 재직 교원 수(B)</th><th colspan="3">이수율(%) (B/A)×100</th></tr> </thead> <tbody> <tr> <td> </td><td colspan="2"> </td><td colspan="3"> </td></tr> </tbody> </table> <table border="1"> <thead> <tr> <th>구분</th><th>매우 우수</th><th>우수</th><th>보통</th><th>미흡</th><th>매우 미흡</th></tr> </thead> <tbody> <tr> <td>급간</td><td>70% 이상</td><td>60% 이상 ~70% 미만</td><td>50% 이상 ~60% 미만</td><td>40% 이상 ~50% 미만</td><td>40% 미만</td></tr> <tr> <td>점수</td><td>5.0</td><td>4.0</td><td>3.0</td><td>2.0</td><td>1.0</td></tr> </tbody> </table>					재직 중인 교원 수(A)	미래교육 관련 연수를 15시간 이상 이수한 재직 교원 수(B)		이수율(%) (B/A)×100									구분	매우 우수	우수	보통	미흡	매우 미흡	급간	70% 이상	60% 이상 ~70% 미만	50% 이상 ~60% 미만	40% 이상 ~50% 미만	40% 미만	점수	5.0	4.0	3.0	2.0	1.0
재직 중인 교원 수(A)	미래교육 관련 연수를 15시간 이상 이수한 재직 교원 수(B)		이수율(%) (B/A)×100																																
구분	매우 우수	우수	보통	미흡	매우 미흡																														
급간	70% 이상	60% 이상 ~70% 미만	50% 이상 ~60% 미만	40% 이상 ~50% 미만	40% 미만																														
점수	5.0	4.0	3.0	2.0	1.0																														

영역	2. 역량 중심 학생 맞춤형 교육																																																
평가지표	2-1. 학생 핵심역량 함양을 위한 교육과정 운영 노력 (5점)																																																
평가목적	미래 사회를 살아갈 학생들의 주도성을 키우는 교육과정 운영 강화																																																
평가자료	<ul style="list-style-type: none"> • NEIS에 등재된 역량 기반 관련 연수 이수 현황 • 직무연수 이수증, 이수 확인서 • 학교장 결재를 득한 연수 이수 증빙자료(내부결재, 등록부 등) • 핵심역량 함양을 위한 교육과정, 수업, 평가, 장학 등 관련 자료 • 핵심역량 함양을 위한 교육과정, 수업, 평가, 장학 등 운영 결과에 대한 성과분석 및 환류내용 자료 																																																
평가요소	<ul style="list-style-type: none"> • 정성평가 <table border="1"> <thead> <tr> <th>평가요소</th><th colspan="5">평가 주안점</th></tr> </thead> <tbody> <tr> <td rowspan="2">계획 수립의 적절성</td><td colspan="5">• 역량 기반 교육과정 운영을 위해 전년도 노력을 평가, 분석하였는가?</td></tr> <tr> <td colspan="5">• 역량 기반 학교교육과정 편성 및 수업 운영, 평가 계획 등이 구체적인가?</td></tr> <tr> <td rowspan="3">운영 내용의 실천성</td><td colspan="5">• 핵심역량 함양을 위하여 학생의 요구를 반영한 학생 맞춤형 학교교육과정을 편성·운영하였는가?</td></tr> <tr> <td colspan="5">• 교육과정 재구성을 통해 핵심역량 기반의 학생 맞춤형 수업을 운영하고, 과정중심 평가를 실천하였는가?</td></tr> <tr> <td colspan="5">• 수업 개선을 위한 교원의 수업역량 강화 지원과 정기적인 수업공개 및 수업 나눔을 실천하였는가?</td></tr> <tr> <td rowspan="2">성과분석 및 환류</td><td colspan="5">• 학교 상황에 적절한 방법을 활용하여 성과분석을 시행하였는가?</td></tr> <tr> <td colspan="5">• 성과와 문제점을 분석하고 차년도 운영의 개선점을 도출하였는가?</td></tr> </tbody> </table>					평가요소	평가 주안점					계획 수립의 적절성	• 역량 기반 교육과정 운영을 위해 전년도 노력을 평가, 분석하였는가?					• 역량 기반 학교교육과정 편성 및 수업 운영, 평가 계획 등이 구체적인가?					운영 내용의 실천성	• 핵심역량 함양을 위하여 학생의 요구를 반영한 학생 맞춤형 학교교육과정을 편성·운영하였는가?					• 교육과정 재구성을 통해 핵심역량 기반의 학생 맞춤형 수업을 운영하고, 과정중심 평가를 실천하였는가?					• 수업 개선을 위한 교원의 수업역량 강화 지원과 정기적인 수업공개 및 수업 나눔을 실천하였는가?					성과분석 및 환류	• 학교 상황에 적절한 방법을 활용하여 성과분석을 시행하였는가?					• 성과와 문제점을 분석하고 차년도 운영의 개선점을 도출하였는가?				
평가요소	평가 주안점																																																
계획 수립의 적절성	• 역량 기반 교육과정 운영을 위해 전년도 노력을 평가, 분석하였는가?																																																
	• 역량 기반 학교교육과정 편성 및 수업 운영, 평가 계획 등이 구체적인가?																																																
운영 내용의 실천성	• 핵심역량 함양을 위하여 학생의 요구를 반영한 학생 맞춤형 학교교육과정을 편성·운영하였는가?																																																
	• 교육과정 재구성을 통해 핵심역량 기반의 학생 맞춤형 수업을 운영하고, 과정중심 평가를 실천하였는가?																																																
	• 수업 개선을 위한 교원의 수업역량 강화 지원과 정기적인 수업공개 및 수업 나눔을 실천하였는가?																																																
성과분석 및 환류	• 학교 상황에 적절한 방법을 활용하여 성과분석을 시행하였는가?																																																
	• 성과와 문제점을 분석하고 차년도 운영의 개선점을 도출하였는가?																																																
평가척도 (정성)	<ul style="list-style-type: none"> • 핵심역량 기반 학교교육과정 운영 노력(5.0점) <table border="1"> <thead> <tr> <th>구분</th><th>매우 우수</th><th>우수</th><th>보통</th><th>미흡</th><th>매우 미흡</th></tr> </thead> <tbody> <tr> <td>계획수립의 적절성(1점)</td><td>1.0</td><td>0.8</td><td>0.6</td><td>0.4</td><td>0.2</td></tr> <tr> <td>운영내용의 실천성(2점)</td><td>2.0</td><td>1.6</td><td>1.2</td><td>0.8</td><td>0.4</td></tr> <tr> <td>성과분석 및 환류(2점)</td><td>2.0</td><td>1.6</td><td>1.2</td><td>0.8</td><td>0.4</td></tr> </tbody> </table>					구분	매우 우수	우수	보통	미흡	매우 미흡	계획수립의 적절성(1점)	1.0	0.8	0.6	0.4	0.2	운영내용의 실천성(2점)	2.0	1.6	1.2	0.8	0.4	성과분석 및 환류(2점)	2.0	1.6	1.2	0.8	0.4																				
구분	매우 우수	우수	보통	미흡	매우 미흡																																												
계획수립의 적절성(1점)	1.0	0.8	0.6	0.4	0.2																																												
운영내용의 실천성(2점)	2.0	1.6	1.2	0.8	0.4																																												
성과분석 및 환류(2점)	2.0	1.6	1.2	0.8	0.4																																												

영역	2. 역량 중심 학생 맞춤형 교육						
평가지표	2-2. 진로직업교육 내실화 노력 (5점)						
평가목적	학생 맞춤형 진로직업교육 강화						
평가자료	<ul style="list-style-type: none">진로직업 교육과정 운영을 위한 관련 계획 자료진로직업 교육과정 운영 기본계획에 따른 운영내용 자료진로직업 교육과정 운영결과에 대한 성과분석 및 환류내용 자료						
평가요소	<ul style="list-style-type: none">정량평가						
	평가요소		평가 주안점				
	운영 성과		<ul style="list-style-type: none">학생의 진로직업 체험교육 기회를 제공하고 있는가?				
	<ul style="list-style-type: none">정량평가						
	평가요소		평가 주안점				
	계획 수립의 적절성		<ul style="list-style-type: none">진로직업 교육과정 운영을 위한 전년도 프로그램을 평가 분석하였는가?				
			<ul style="list-style-type: none">평가 분석에 기초하여 진로직업교육 계획을 수립하였는가?				
			<ul style="list-style-type: none">계획의 목적 달성을 위한 교육과정 운영 계획이 구체적인가?				
			<ul style="list-style-type: none">진로직업 체험 프로그램을 포함하였는가?				
	운영 내용의 실천성		<ul style="list-style-type: none">진로직업 교육과정에 따라 유의미하게 교육활동을 전개하였는가?				
			<ul style="list-style-type: none">학생 맞춤형 진로직업교육 프로그램을 실천하였는가?				
	성과분석 및 환류		<ul style="list-style-type: none">학교 상황에 적절한 방법을 활용하여 성과분석을 시행하였는가?				
			<ul style="list-style-type: none">예산을 효율적으로 집행하였는가?				
			<ul style="list-style-type: none">성과와 문제점을 분석하고 차년도 운영의 개선점을 도출하였는가?				
평가척도 (정량)	<ul style="list-style-type: none">학생 1인당 진로직업체험교육(꿈길 시스템 연계)에 참여한 횟수(2.0점)						
	전체 학생 수(A)		진로직업 체험교육 참여 학생 수(중복 참여 인정)(B)		진로직업 체험교육 참여 학생 수 (B/A)		
	구분	매우 우수	우수	보통	미흡	매우 미흡	
	급간	2.5회 이상	2.0회 이상 ~2.5회 미만	1.5회 이상 ~2.0회 미만	1.0회 이상 ~1.5회 미만	1.0회 미만	
	점수	2.0	1.6	1.2	0.8	0.4	
	평가척도 (정성)	<ul style="list-style-type: none">진로직업교육 내실화 노력(3.0점)					
구분		매우 우수	우수	보통	미흡	매우 미흡	
계획수립의 적절성(1점)		1.0	0.8	0.6	0.4	0.2	
운영내용의 실천성(1점)		1.0	0.8	0.6	0.4	0.2	
성과분석 및 환류(1점)		1.0	0.8	0.6	0.4	0.2	

영역	3. 자율과 균형으로 함께하는 교육공동체						
평가지표	3-1. 인성교육 활성화 (5점)						
평가목적	학교교육과정과 연계한 인성교육 활성화						
평가자료	<ul style="list-style-type: none">인성교육 운영을 위한 관련 계획 자료인성교육 계획에 따른 운영내용 자료인성교육 운영 결과에 대한 성과분석 및 환류 내용 자료						
평가요소	<ul style="list-style-type: none">정성평가						
	평가요소	평가 주안점					
	계획 수립의 적절성	<ul style="list-style-type: none">전년도 인성교육 운영 결과를 평가, 분석하였는가?평가 분석에 기초하여 인성교육 계획을 수립하였는가?교육공동체의 의견을 수렴하고 특색있는 인성교육 계획을 수립하였는가?					
		운영 내용의 실천성	<ul style="list-style-type: none">인성 친화적 학교 문화 조성을 위하여 노력을 기울였는가?기본 인성 함양을 위한 교육과정 운영 및 인성 중심 디지털 시민교육을 추진하였는가?가정과 학교가 함께하는 인성교육을 활성화하고 학부모 인성교육 역량 강화를 지원하였는가?인성교육 지원체계를 적절히 구축하여 연계와 지역사회 협력을 통해 통합적으로 인성교육을 추진하였는가? (교원 인성교육 연수 포함)				
			성과분석 및 환류	<ul style="list-style-type: none">학교 상황에 적절한 방법을 활용하여 성과분석을 시행하였는가?예산을 효율적으로 집행하였는가?성과와 문제점을 분석하고 차년도 운영의 개선점을 도출하였는가?			
	<ul style="list-style-type: none">인성교육 활성화를 위한 실천 노력(5점)						
	평가척도 (정성)	구분	매우 우수	우수	보통	미흡	매우 미흡
		계획수립의 적절성(1점)	1.0	0.8	0.6	0.4	0.2
운영내용의 실천성(3점)		3.0	2.5	2.0	1.5	1.0	
성과분석 및 환류(1점)		1.0	0.8	0.6	0.4	0.2	

영역	3. 자율과 균형으로 함께하는 교육공동체																																																					
평가지표	3-2. 세계시민교육 활성화 노력 (5점)																																																					
평가목적	학교교육과정과 연계한 세계시민교육 활성화																																																					
평가자료	<ul style="list-style-type: none"> • 세계시민교육을 위한 관련 계획 자료(인성교육 기본계획, 학교교육계획 등) • 세계시민교육 계획에 따른 운영내용 자료 • 세계시민교육 운영결과에 대한 성과분석 및 환류내용 자료 • 디지털 시민교육 관련 운영내용 자료 																																																					
평가요소	<ul style="list-style-type: none"> • 정성평가 <table border="1"> <thead> <tr> <th>평가요소</th><th colspan="5">평가 주안점</th></tr> </thead> <tbody> <tr> <td rowspan="3">계획 수립의 적절성</td><td colspan="5">• 전년도 세계시민교육 운영 결과를 평가, 분석하였는가?</td></tr> <tr> <td colspan="5">• 평가 분석에 기초하여 세계시민교육 계획을 수립하였는가?</td></tr> <tr> <td colspan="5">• 세계시민교육의 다양한 주제 영역 및 학교 상황을 고려하여 세계시민교육 추진 계획을 수립하였는가?</td></tr> <tr> <td rowspan="3">운영 내용의 실천성</td><td colspan="5">• 교과 및 창의적 체험활동 등 교육과정과 연계한 세계시민교육을 추진하였는가?</td></tr> <tr> <td colspan="5">• 학교의 상황 및 학년별 위계를 고려하여 실천 중심 세계시민교육을 추진하였는가?</td></tr> <tr> <td colspan="5">• 세계시민교육 운영을 위한 교원의 역량을 강화하고 유관기관과 협업하여 운영하였는가?</td></tr> <tr> <td rowspan="2">성과분석 및 환류</td><td colspan="5">• 학교 상황에 적절한 방법을 활용하여 성과분석을 시행하였는가?</td></tr> <tr> <td colspan="5">• 성과와 문제점을 분석하고 차년도 운영의 개선점을 도출하였는가?</td></tr> </tbody> </table>					평가요소	평가 주안점					계획 수립의 적절성	• 전년도 세계시민교육 운영 결과를 평가, 분석하였는가?					• 평가 분석에 기초하여 세계시민교육 계획을 수립하였는가?					• 세계시민교육의 다양한 주제 영역 및 학교 상황을 고려하여 세계시민교육 추진 계획을 수립하였는가?					운영 내용의 실천성	• 교과 및 창의적 체험활동 등 교육과정과 연계한 세계시민교육을 추진하였는가?					• 학교의 상황 및 학년별 위계를 고려하여 실천 중심 세계시민교육을 추진하였는가?					• 세계시민교육 운영을 위한 교원의 역량을 강화하고 유관기관과 협업하여 운영하였는가?					성과분석 및 환류	• 학교 상황에 적절한 방법을 활용하여 성과분석을 시행하였는가?					• 성과와 문제점을 분석하고 차년도 운영의 개선점을 도출하였는가?				
평가요소	평가 주안점																																																					
계획 수립의 적절성	• 전년도 세계시민교육 운영 결과를 평가, 분석하였는가?																																																					
	• 평가 분석에 기초하여 세계시민교육 계획을 수립하였는가?																																																					
	• 세계시민교육의 다양한 주제 영역 및 학교 상황을 고려하여 세계시민교육 추진 계획을 수립하였는가?																																																					
운영 내용의 실천성	• 교과 및 창의적 체험활동 등 교육과정과 연계한 세계시민교육을 추진하였는가?																																																					
	• 학교의 상황 및 학년별 위계를 고려하여 실천 중심 세계시민교육을 추진하였는가?																																																					
	• 세계시민교육 운영을 위한 교원의 역량을 강화하고 유관기관과 협업하여 운영하였는가?																																																					
성과분석 및 환류	• 학교 상황에 적절한 방법을 활용하여 성과분석을 시행하였는가?																																																					
	• 성과와 문제점을 분석하고 차년도 운영의 개선점을 도출하였는가?																																																					
평가척도 (정성)	<ul style="list-style-type: none"> • 세계시민교육 활성화를 위한 실천 노력(5.0점) <table border="1"> <thead> <tr> <th>구분</th><th>매우 우수</th><th>우수</th><th>보통</th><th>미흡</th><th>매우 미흡</th></tr> </thead> <tbody> <tr> <td>계획수립의 적절성(1점)</td><td>1.0</td><td>0.8</td><td>0.6</td><td>0.4</td><td>0.2</td></tr> <tr> <td>운영내용의 실천성(2점)</td><td>2.0</td><td>1.6</td><td>1.2</td><td>0.8</td><td>0.4</td></tr> <tr> <td>성과분석 및 환류(2점)</td><td>2.0</td><td>1.6</td><td>1.2</td><td>0.8</td><td>0.4</td></tr> </tbody> </table>					구분	매우 우수	우수	보통	미흡	매우 미흡	계획수립의 적절성(1점)	1.0	0.8	0.6	0.4	0.2	운영내용의 실천성(2점)	2.0	1.6	1.2	0.8	0.4	성과분석 및 환류(2점)	2.0	1.6	1.2	0.8	0.4																									
구분	매우 우수	우수	보통	미흡	매우 미흡																																																	
계획수립의 적절성(1점)	1.0	0.8	0.6	0.4	0.2																																																	
운영내용의 실천성(2점)	2.0	1.6	1.2	0.8	0.4																																																	
성과분석 및 환류(2점)	2.0	1.6	1.2	0.8	0.4																																																	

영역	4. 교육재정·지역협력					
평가지표	4-1. 학교회계 효율적 집행 제고 (5점)					
평가목적	<ul style="list-style-type: none">• 학교 여건을 고려한 효율적 학교회계 집행 역량 강화• 학교 재정 운용의 건전성 · 자율성 · 책무성 확보					
평가자료	<ul style="list-style-type: none">• 에듀파인 자료(학교회계(교육운영비)) 집행을<ul style="list-style-type: none">- EDS 데이터 추출자료 활용(재무관리과에서 일괄 추출)• 학교예산 운영 자율성 및 회계 집행을 제고를 위한 교육공동체 협의자료					
평가요소	<ul style="list-style-type: none">• 정량평가					
	평가요소	평가 주안점				
	학교회계 집행	<ul style="list-style-type: none">• 학교 예산을 회계연도 기간 내 적극적으로 신속하게 집행하여 불용액을 최소화하였는가?				
	학교회계 점검 교직원 노력	<ul style="list-style-type: none">• 학교의 자율경영측면에서 학교회계 재정집행 운영에 교육공동체의 협의와 노력이 반영되었는가?				
평가척도 (정량)	<ul style="list-style-type: none">• 학교회계 집행률(3.0점)					
	예산현액(A)		집행액(B)		학교회계 집행률(%) (B/A)×100	
	구분	매우 우수	우수	보통	미흡	매우 미흡
	급간	88% 이상	86% 이상 ~88% 미만	84% 이상 ~86% 미만	82% 이상 ~84% 미만	82% 미만
	점수	3.0	2.4	1.8	1.2	0.6
	<ul style="list-style-type: none">• 학교회계 집행률 제고를 위한 교직원 노력도(2.0점)					
	학교회계 집행률 점검을 위한 교직원 협의회 운영				운영 여부(O, X)	
	상반기 실시					
	하반기 실시					
	시기	상반기		하반기		
	급간	실시	미실시	실시	미실시	
	점수	1점	0점	1점	0점	

영역	4. 교육재정·지역협력									
평가지표	4-2. 지역사회 협력(학교시설 개방 등) 활성화 노력 (5점)									
평가목적	• 학교시설 개방 활성화를 통한 지역주민의 이용 증대 등으로 지역사회와 학교 간의 협력 활성화									
평가자료	• 학교 홈페이지에 2025. 4. 1.자로 게시하는 개방가능 일수를 교육지원청에서 취합·공지한 데이터, 학교 시설공사 계약서 등(예외적 개방 인정) • 외부 게시 증빙자료(사진 등), 학교 홈페이지 화면캡처, 일시사용 허가대장 증빙자료 등									
평가요소	• 정량평가									
	평가요소		평가 주안점							
	학교시설 개방 여부		• 지역주민의 생활편의와 복지향상을 위해 학교시설을 적극적으로 개방하였는가?							
	학교시설 개방 및 이용실태 점검 결과		• 학교시설의 개방 및 이용에 필요한 사항을 이용자가 쉽게 볼 수 있는 곳에 게시하였는가?							
평가척도 (정량)	• 학교시설 개방 여부(3.0점)									
	구분	매우 우수		우수		보통		미흡		매우 미흡
	운동장 체육관	100일 이상		80일 이상 ~100일 미만		60일 이상 ~80일 미만		40일 이상 ~60일 미만		40일 미만
	점수	3.0		2.8		2.6		2.4		2.2
	• 학교시설 개방 및 이용실태 점검 결과(2.0점)									
	구분	외부 게시		홈페이지 운영				일시사용 허가대장		
			예약현황		개방 실적					
급간	게시	미게시	게시	미게시	게시	미게시	정비	미정비		
점수	0.6	0	0.6	0	0.6	0	0.2	0		

○ 각 지표별 세부 평가 방법 - 자율지표

영역	5. 자율과제																																																
평가지표	5-1. 학교자율과제 운영 (20점)																																																
평가목적	학생의 성장을 지원하는 학교자율과제 운영 내실화																																																
평가자료	<ul style="list-style-type: none"> • 학교자율과제 운영을 위한 관련 계획 자료 • 학교자율과제 운영 계획에 따른 운영 내용 자료 • 학교자율과제 운영 결과에 대한 성과분석 및 환류 내용 자료 																																																
평가요소	<p>★ 학교자율과제란 경기미래교육 실현을 위해 학교자율역량을 바탕으로 학교의 현안을 진단하고 숙의를 거쳐 도출한 과제를 의미함</p> <ul style="list-style-type: none"> • 정성평가 <table border="1"> <thead> <tr> <th>평가요소</th><th colspan="5">평가 주안점</th></tr> </thead> <tbody> <tr> <td rowspan="2">계획 수립의 적절성</td><td colspan="5">• 교육공동체가 숙의 과정을 거쳐 학교 자율과제를 선정하였는가?</td></tr> <tr> <td colspan="5">• 학교자율과제 운영 계획을 수립하였는가?</td></tr> <tr> <td rowspan="2">운영 내용의 실천성</td><td colspan="5">• 학교자율과제를 계획에 근거하여 운영하였는가?</td></tr> <tr> <td colspan="5">• 학교자율과제를 교육과정 운영과 연계하여 운영하였는가?</td></tr> <tr> <td rowspan="3">성과분석 및 환류</td><td colspan="5">• 학교 상황에 적절한 방법을 활용하여 성과분석을 시행하였는가?</td></tr> <tr> <td colspan="5">• 학교자율과제 예산을 규모별 표준교육비 총액의 5% 이상 확보하여 효율적으로 집행하였는가?</td></tr> <tr> <td colspan="5">• 학교자율과제 성과와 문제점을 분석하고 차년도 운영의 개선점을 도출하였는가?</td></tr> </tbody> </table>					평가요소	평가 주안점					계획 수립의 적절성	• 교육공동체가 숙의 과정을 거쳐 학교 자율과제를 선정하였는가?					• 학교자율과제 운영 계획을 수립하였는가?					운영 내용의 실천성	• 학교자율과제를 계획에 근거하여 운영하였는가?					• 학교자율과제를 교육과정 운영과 연계하여 운영하였는가?					성과분석 및 환류	• 학교 상황에 적절한 방법을 활용하여 성과분석을 시행하였는가?					• 학교자율과제 예산을 규모별 표준교육비 총액의 5% 이상 확보하여 효율적으로 집행하였는가?					• 학교자율과제 성과와 문제점을 분석하고 차년도 운영의 개선점을 도출하였는가?				
평가요소	평가 주안점																																																
계획 수립의 적절성	• 교육공동체가 숙의 과정을 거쳐 학교 자율과제를 선정하였는가?																																																
	• 학교자율과제 운영 계획을 수립하였는가?																																																
운영 내용의 실천성	• 학교자율과제를 계획에 근거하여 운영하였는가?																																																
	• 학교자율과제를 교육과정 운영과 연계하여 운영하였는가?																																																
성과분석 및 환류	• 학교 상황에 적절한 방법을 활용하여 성과분석을 시행하였는가?																																																
	• 학교자율과제 예산을 규모별 표준교육비 총액의 5% 이상 확보하여 효율적으로 집행하였는가?																																																
	• 학교자율과제 성과와 문제점을 분석하고 차년도 운영의 개선점을 도출하였는가?																																																
평가척도 (정성)	<ul style="list-style-type: none"> • 학교자율과제 운영 노력(20점) <table border="1"> <thead> <tr> <th>구분</th><th>매우 우수</th><th>우수</th><th>보통</th><th>미흡</th><th>매우 미흡</th></tr> </thead> <tbody> <tr> <td>계획수립의 적절성(6점)</td><td>6.0</td><td>4.8</td><td>3.6</td><td>2.4</td><td>1.2</td></tr> <tr> <td>운영내용의 실천성(8점)</td><td>8.0</td><td>6.4</td><td>4.8</td><td>3.2</td><td>1.6</td></tr> <tr> <td>성과분석 및 환류(6점)</td><td>6.0</td><td>4.8</td><td>3.6</td><td>2.4</td><td>1.2</td></tr> </tbody> </table>					구분	매우 우수	우수	보통	미흡	매우 미흡	계획수립의 적절성(6점)	6.0	4.8	3.6	2.4	1.2	운영내용의 실천성(8점)	8.0	6.4	4.8	3.2	1.6	성과분석 및 환류(6점)	6.0	4.8	3.6	2.4	1.2																				
구분	매우 우수	우수	보통	미흡	매우 미흡																																												
계획수립의 적절성(6점)	6.0	4.8	3.6	2.4	1.2																																												
운영내용의 실천성(8점)	8.0	6.4	4.8	3.2	1.6																																												
성과분석 및 환류(6점)	6.0	4.8	3.6	2.4	1.2																																												

영역	6. 교육과정																																		
평가지표	6-1. 배움과 성장이 있는 수업나눔 활성화 (5점) ★학교 자체지표(15점)																																		
평가목적	<ul style="list-style-type: none"> 교직원 간 공동연구, 공동 실천을 통한 집단역량 강화 및 협력적 학교문화 조성 교사들의 자기 주도적 교육 연구 활동과 성찰의 기회 제공을 통한 전문성 강화 학생 성장을 위한 맞춤형 수업 내실화 																																		
평가자료	<ul style="list-style-type: none"> 2025 1학기 수업공개 계획서 2025 수업공개 참관록 및 수업나눔 협의록 2025 2학기 학부모대상 수업공개 계획서 																																		
평가요소	<ul style="list-style-type: none"> 정량평가 <table border="1"> <thead> <tr> <th>평가요소</th><th colspan="5">평가 주안점</th></tr> </thead> <tbody> <tr> <td>수업공개 참여 교원</td><td colspan="5"> <ul style="list-style-type: none"> 자율장학 및 학생 맞춤형 수업 실현을 위한 수업 공개와 참관에 참여한 교원 비율 </td></tr> </tbody> </table>					평가요소	평가 주안점					수업공개 참여 교원	<ul style="list-style-type: none"> 자율장학 및 학생 맞춤형 수업 실현을 위한 수업 공개와 참관에 참여한 교원 비율 																						
평가요소	평가 주안점																																		
수업공개 참여 교원	<ul style="list-style-type: none"> 자율장학 및 학생 맞춤형 수업 실현을 위한 수업 공개와 참관에 참여한 교원 비율 																																		
평가척도 (정량)	<ul style="list-style-type: none"> 수업 공개 및 참관에 참여한 교원 비율(5.0점) <table border="1"> <thead> <tr> <th colspan="2">전체 교원 수(A)</th><th colspan="2">수업 공개 및 참관 후 수업 참관록을 제출한 교원 수(B)</th><th colspan="2">참여한 교원 비율(%) (B/A)×100</th></tr> </thead> <tbody> <tr> <td colspan="2"></td><td colspan="2"></td><td colspan="2"></td></tr> </tbody> </table> <table border="1"> <thead> <tr> <th>구분</th><th>매우 우수</th><th>우수</th><th>보통</th><th>미흡</th><th>매우 미흡</th></tr> </thead> <tbody> <tr> <td>급간</td><td>70% 이상</td><td>60% 이상 ~70% 미만</td><td>50% 이상 ~60% 미만</td><td>40% 이상 ~50% 미만</td><td>40% 미만</td></tr> <tr> <td>점수</td><td>5.0</td><td>4.0</td><td>3.0</td><td>2.0</td><td>1.0</td></tr> </tbody> </table>					전체 교원 수(A)		수업 공개 및 참관 후 수업 참관록을 제출한 교원 수(B)		참여한 교원 비율(%) (B/A)×100								구분	매우 우수	우수	보통	미흡	매우 미흡	급간	70% 이상	60% 이상 ~70% 미만	50% 이상 ~60% 미만	40% 이상 ~50% 미만	40% 미만	점수	5.0	4.0	3.0	2.0	1.0
전체 교원 수(A)		수업 공개 및 참관 후 수업 참관록을 제출한 교원 수(B)		참여한 교원 비율(%) (B/A)×100																															
구분	매우 우수	우수	보통	미흡	매우 미흡																														
급간	70% 이상	60% 이상 ~70% 미만	50% 이상 ~60% 미만	40% 이상 ~50% 미만	40% 미만																														
점수	5.0	4.0	3.0	2.0	1.0																														

영역	6. 교육과정					
평가지표	6-2. 교과 연계 독서 활용 수업 (5점) ★학교 자체지표(15점)					
평가목적	<ul style="list-style-type: none">독서교육을 활발히 하여 책 읽는 학생, 토론하는 학교 문화 조성도서관 활용 수업을 통해서 교육과정 속에서 독서, 토론, 글짓기 교육이 녹아들 수 있도록 함					
평가자료	<ul style="list-style-type: none">교과별 평가 계획교과별 진도 운영 계획방학 과제(교과 독서) 계획진로 독서 운영 계획학기말 독서 프로그램 계획					
평가요소	<ul style="list-style-type: none">정량평가					
	평가요소		평가 주안점			
	교과 연계 독서 활용 수업		<ul style="list-style-type: none">학생 자기주도성 신장을 위한 교과 연계 독서 활용 수업 비율			
평가척도 (정량)	<ul style="list-style-type: none">교과 연계 독서 활용 수업 비율(5.0점)					
	전체 교과 수(A)		독서 활용 수업 실시 교과 수(B)		독서 활용 수업 교과 비율(%) (B/A)×100	
	구분	매우 우수	우수	보통	미흡	매우 미흡
	급간	70% 이상	60% 이상 ~70% 미만	50% 이상 ~60% 미만	40% 이상 ~50% 미만	40% 미만
점수	5.0	4.0	3.0	2.0	1.0	

영역	6. 교육과정					
평가지표	6-3. 학생 주도형 교육과정 운영 (5점) ★학교 자체지표(15점)					
평가목적	<ul style="list-style-type: none">미래 사회에서 요구하는 창의적 문제해결력을 기르기 위한 학생 주도의 학습학생이 자신의 삶과 학교생활, 사회생활에서 스스로 목표를 정하고 주체적으로 성취하고 책임질 수 있는 역량 강화					
평가자료	<ul style="list-style-type: none">교육과정외 자율동아리 운영교육과정외 스포츠클럽 운영시흥시 청소년 동아리 운영학생자치회 프로그램 운영학생 주도형 학교 축제, 학급행사, 진로 행사, 상담실 행사, 도서관 행사 운영					
평가요소	<ul style="list-style-type: none">정량평가					
	평가요소		평가 주안점			
	학생주도형 교육과정		<ul style="list-style-type: none">학생 주도형 교육과정 운영 기회 및 참여 기회를 제공하고 있는가?			
평가척도 (정량)	<ul style="list-style-type: none">학생 주도형 교육과정 운영(5.0점)					
	전체 학생수(A)		학생 주도형 교육과정에 참여한 학생수(B)		참여한 학생 비율(%) (B/A)×100	
	구분	매우 우수	우수	보통	미흡	매우 미흡
급간	70% 이상	60% 이상 ~70% 미만	50% 이상 ~60% 미만	40% 이상 ~50% 미만	40% 미만	
점수	5.0	4.0	3.0	2.0	1.0	

영역	7. 교육 만족도																																		
평가지표	7-1. 학생의 학교 만족도 (6점)																																		
평가목적	학생 맞춤형 교육과정 운영의 내실화																																		
평가자료	학생 만족도 조사 설문 문항 및 설문 결과 분석 자료																																		
평가요소	<ul style="list-style-type: none"> 정량평가 <table border="1"> <thead> <tr> <th>평가요소</th><th colspan="5">평가 주안점</th></tr> </thead> <tbody> <tr> <td>학생만족도 결과</td><td colspan="5"> <ul style="list-style-type: none"> 학생 개개인이 자기 삶의 주인으로서 미래를 주도적으로 설계할 수 있도록 학생의 요구와 흥미, 관심이 반영된 교육활동을 운영하고 있는가? </td></tr> </tbody> </table>					평가요소	평가 주안점					학생만족도 결과	<ul style="list-style-type: none"> 학생 개개인이 자기 삶의 주인으로서 미래를 주도적으로 설계할 수 있도록 학생의 요구와 흥미, 관심이 반영된 교육활동을 운영하고 있는가? 																						
평가요소	평가 주안점																																		
학생만족도 결과	<ul style="list-style-type: none"> 학생 개개인이 자기 삶의 주인으로서 미래를 주도적으로 설계할 수 있도록 학생의 요구와 흥미, 관심이 반영된 교육활동을 운영하고 있는가? 																																		
평가척도 (정량)	<ul style="list-style-type: none"> 학생의 학교 만족도 조사 결과(6.0점) <table border="1"> <thead> <tr> <th colspan="2">학생 만족도 총점(A)</th><th colspan="2">학생 만족도 취득점수(B)</th><th colspan="2">학생의 학교 만족도 점수(C) (B/A)×100</th></tr> </thead> <tbody> <tr> <td colspan="2"></td><td colspan="2"></td><td colspan="2"></td></tr> <tr> <th>구분</th><th>매우 우수</th><th>우수</th><th>보통</th><th>미흡</th><th>매우 미흡</th></tr> <tr> <td>급간</td><td>90% 이상</td><td>70% 이상 ~90% 미만</td><td>50% 이상 ~70% 미만</td><td>30% 이상 ~50% 미만</td><td>30% 미만</td></tr> <tr> <td>점수</td><td>6.0</td><td>4.8</td><td>3.6</td><td>2.4</td><td>1.2</td></tr> </tbody> </table>					학생 만족도 총점(A)		학생 만족도 취득점수(B)		학생의 학교 만족도 점수(C) (B/A)×100								구분	매우 우수	우수	보통	미흡	매우 미흡	급간	90% 이상	70% 이상 ~90% 미만	50% 이상 ~70% 미만	30% 이상 ~50% 미만	30% 미만	점수	6.0	4.8	3.6	2.4	1.2
학생 만족도 총점(A)		학생 만족도 취득점수(B)		학생의 학교 만족도 점수(C) (B/A)×100																															
구분	매우 우수	우수	보통	미흡	매우 미흡																														
급간	90% 이상	70% 이상 ~90% 미만	50% 이상 ~70% 미만	30% 이상 ~50% 미만	30% 미만																														
점수	6.0	4.8	3.6	2.4	1.2																														

영역	7. 교육 만족도																																		
평가지표	7-2. 교직원의 학교 만족도 (6점)																																		
평가목적	교직원의 업무에 대한 긍지, 전문성 신장 및 조직문화 개선 강화																																		
평가자료	교직원 만족도 조사 설문 문항 및 설문 결과 분석 자료																																		
평가요소	<ul style="list-style-type: none"> 정량평가 <table border="1"> <thead> <tr> <th>평가요소</th><th colspan="5">평가 주안점</th></tr> </thead> <tbody> <tr> <td>교직원 만족도 결과</td><td colspan="5"> <ul style="list-style-type: none"> 학교의 비전과 철학, 가치의 공유를 바탕으로 교직원의 교육과정 운영의 자율성과 업무 추진의 주도성이 보장되고 존중되고 있는가? 교육활동 중심의 학교업무 효율화를 위한 학교 체계와 문화가 조성되어 있는가? </td></tr> </tbody> </table>					평가요소	평가 주안점					교직원 만족도 결과	<ul style="list-style-type: none"> 학교의 비전과 철학, 가치의 공유를 바탕으로 교직원의 교육과정 운영의 자율성과 업무 추진의 주도성이 보장되고 존중되고 있는가? 교육활동 중심의 학교업무 효율화를 위한 학교 체계와 문화가 조성되어 있는가? 																						
평가요소	평가 주안점																																		
교직원 만족도 결과	<ul style="list-style-type: none"> 학교의 비전과 철학, 가치의 공유를 바탕으로 교직원의 교육과정 운영의 자율성과 업무 추진의 주도성이 보장되고 존중되고 있는가? 교육활동 중심의 학교업무 효율화를 위한 학교 체계와 문화가 조성되어 있는가? 																																		
평가척도 (정량)	<ul style="list-style-type: none"> 교직원의 학교 만족도(6.0점) <table border="1"> <thead> <tr> <th colspan="2">교직원 만족도 총점(A)</th><th colspan="2">교직원 만족도 취득점수(B)</th><th colspan="2">교직원의 학교 만족도 점수(C) (B/A)×100</th></tr> </thead> <tbody> <tr> <td colspan="2"></td><td colspan="2"></td><td colspan="2"></td></tr> <tr> <th>구분</th><th>매우 우수</th><th>우수</th><th>보통</th><th>미흡</th><th>매우 미흡</th></tr> <tr> <td>급간</td><td>90% 이상</td><td>70% 이상 ~90% 미만</td><td>50% 이상 ~70% 미만</td><td>30% 이상 ~50% 미만</td><td>30% 미만</td></tr> <tr> <td>점수</td><td>6.0</td><td>4.8</td><td>3.6</td><td>2.4</td><td>1.2</td></tr> </tbody> </table>					교직원 만족도 총점(A)		교직원 만족도 취득점수(B)		교직원의 학교 만족도 점수(C) (B/A)×100								구분	매우 우수	우수	보통	미흡	매우 미흡	급간	90% 이상	70% 이상 ~90% 미만	50% 이상 ~70% 미만	30% 이상 ~50% 미만	30% 미만	점수	6.0	4.8	3.6	2.4	1.2
교직원 만족도 총점(A)		교직원 만족도 취득점수(B)		교직원의 학교 만족도 점수(C) (B/A)×100																															
구분	매우 우수	우수	보통	미흡	매우 미흡																														
급간	90% 이상	70% 이상 ~90% 미만	50% 이상 ~70% 미만	30% 이상 ~50% 미만	30% 미만																														
점수	6.0	4.8	3.6	2.4	1.2																														

영역	7. 교육 만족도				
평가지표	7-3. 학부모의 학교 만족도 (3점)				
평가목적	학생 맞춤형 교육과정 운영과 학부모의 교육 참여 보장				
평가자료	학부모 만족도 조사 설문 문항 및 설문 결과 분석 자료				
평가요소	• 정량평가				
	평가요소	평가 주안점			
	학부모 만족도 결과	• 학생 맞춤형 교육과정 운영을 위해 학부모가 교육주체로 참여하고 있는가?			
평가척도 (정량)	• 학부모의 학교 만족도(3.0점)				
	학부모 만족도 총점(A)		학부모 만족도 취득점수(B)		학부모의 학교 만족도 점수(C) (B/A)×100
	구분	매우 우수	우수	보통	미흡
	급간	90% 이상	70% 이상 ~90% 미만	50% 이상 ~70% 미만	30% 이상 ~50% 미만
	점수	3.0	2.4	1.8	1.2
				매우 미흡	30% 미만
					0.6

VII

기대 효과

- 교육공동체가 함께 하는 역동적 학교 문화 조성
- 학교의 자율성, 책무성 제고를 통한 학생 성장 및 학교교육 발전 도모
- 학교의 자율역량 강화와 학교자치를 통한 학교 다양성 실현